

# TORRES DE ANDAIME EM ALUMINIO



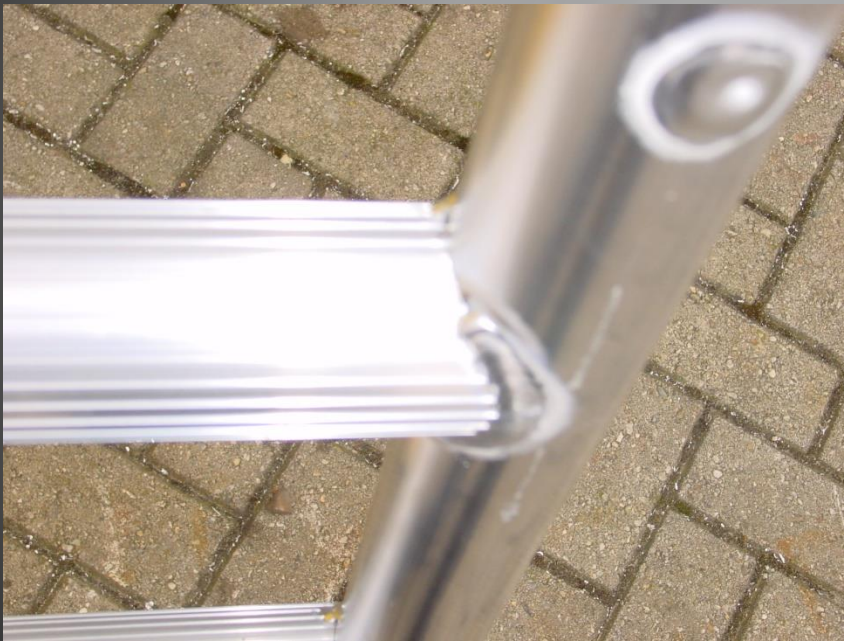
**AndaimeRent**

Gama e suas características:

Carga permitida é de 200Kg /m2 com a particularidade de ser um andaime class 3 muito flexível na adaptação entre todos os modelos Custers.

Fácil de montar e de usar com uma estrutura leve e robusta a sua espessura de tubo é de 2.5mm, todos os componentes são soldados com reforço interior.

Segurança: Toda a gama de andaimes Custers respeita não só as normas de segurança Europeias como também foi aprovado por varias instituições de seguranças de diversos paises.



# Características do sistema Custers

## CUSTERS: A GAMA E SUAS CARACTERÍSTICAS

**CUSTERS** a qualidade topo de Gama em linhas económicas, dos nossos produtos de andaime de alumínio. Com décadas de experiência no design e na fabricação dos diversos tipos de andaimes especiais para diversas situações como entre outras (Pontes, pavilhões desportivos, escadas etc...) A CUSTERS criou ao longo destes anos a reputação internacional a qual se deve o interesse de todo o tipo de cliente desde Companhias de aluguer Bases aéreas, Uniões desportivas, Piscinas, Metropolitanos, Estufas (entre outras)...

O sistema CUSTERS, englobe mais de 300 componentes diferentes e versáteis, oferece variedade na composição e facilidade na montagem.

A nossa gama de andaime contém os seguintes modelos, ilustrados em partes diferentes:

- Torre de Andaime
- Torre de escadas
- Andaime de fachadas
- Andaime dobrável
- Andaime para Chaminé
- Andaime para pintura
- Andaime para telhados
- Andaime para telhados
- Pontes
- Falcas

Este sistema foi particularmente concebido e pedido no mercado de aluguer por isso todas as peças são fabricadas para serem robustas sem necessidade de qualquer manutenção

O sistema CUSTERS oferece uma variedade ilimitada de combinações e possibilidades de intercâmbio:

- Uma gama de mais de 300 componentes Standard diversos.
  - As plataformas posicionáveis todos os 25 cm. E em todos os modelos.
  - As dimensões e seções simétricas.
  - As dimensões dos tubos são standard em todos os produtos de andaime, daí resulta a possibilidade de intercâmbio entre as Torres de andaime, Torres de escadas, Andaime de fachada, etc...
- Bastidores standard
  - Guarda Costas
  - Plataformas
  - Garra de segurança
  - Rodapés

### CARACTERÍSTICAS

- Carga per m<sup>2</sup> 200Kg/m<sup>2</sup>
- Segurança máxima
- Muito flexível na adaptação entre todos os modelos
- Fácil de montar e usar
- Estrutura leve e robusta
- Não necessita de manutenção

### SEGURANÇA

Toda a gama de andaime CUSTERS respeita não só as actuais normas Europeias mas também foi aprovada por instituições de vários Países. Estas aprovações encontram-se no verso do nosso catálogo.

### VANTAGENS SOBRE OUTROS SISTEMAS

- As plataformas podem ser montadas e desmontadas por uma só pessoa.
- A aplicação é ilimitada e versátil graças ao grande leque de componentes e por razões de simetria nas dimensões.
- Bons acabamentos e curvatura

- Os tubos horizontais dos bastidores laterais são anti-derrapantes.
- A combinação dos tubos, para a construção de torres até 30 m. de altura (com fixação).
- Posto em prática (sob a supervisão do fabricante CUSTERS
- Códigos de cor em todos os tubos facilitam e simplificam a montagem.

### PONTES

- Pontes de alumínio de 4,5,6,7, e 7,5 m. de comprimento. Até 8 metros pode ser fabricado sobre encomenda. Os guarda costas são simples e de montagem rápida. Fabricadas totalmente em alumínio leve e equipadas de dois grampos de segurança nas extremidades para fixação nas torres de andaime, e para protecção do vento. Por isso o uso é permitido tanto no interior como plataformas de trabalho com 200 Kg/m<sup>2</sup> de carga máxima.

### ACESSÓRIOS E ALTERNATIVAS

- Acessórios para extensões extras fora das dimensões do andaime.
- Pontes para construção de vias directas.
- Bastidores laterais de passagem para a passagem de uma torre para a outra.
- Adaptações de acréscimo para poder acrescentar ao andaime largo uma torre de andaime estreita e vice-versa.
- Rodas de vários tipos para a utilização em vários tipos de chão.

## CUSTERS: AS CARACTERÍSTICAS DO SISTEMA CUSTERS

### TUBOS DE JUNÇÃO



Todos os tubos são equipados de ganchos com grampos que asseguram estabilidade do andaime com robustez



A cor do grampo relembra ao utilizador que tipo de tubo ele está a manejar, tendo também a possibilidade de verificar as características num autocolante da mesma cor que se encontra colado no tubo.

### BASTIDORES LATERAIS

A soldadura do tubo horizontal ao tubo vertical, é feita robóticamente e é contínua, mais uma vez respeitando os regulamentos SLV da instituição de segurança Alemã garantindo uma capacidade de carga máxima, e uma longa Durabilidade.



### PIN DE ENCAIXO

A parte superior do bastidor lateral permite um encaixo fácil, rápido e eficaz.



O tubo horizontal do bastidor lateral serve de escada interior e é antiderrapante.

### ANEL DE ENCAIXO

Para prevenir qualquer dano da parte inferior do bastidor lateral foi soldado um anel que servirá de batente. A junção é assegurada por uma garra sintética e com um pin metálico.



### PLATAFORMAS

As plataformas são de alta qualidade, pranchas de plywood antiderrapante revistas de perfis de alumínio e de grampos.



### SUPOORTE DE RODAPÉS

Resistente ao mau tempo e ao sol é fácil de adaptar ao poste do bastidor lateral



### PONTES DE ALUMÍNIO

Os dois lados aplicáveis da plataforma de 5 metros respeitam o regulamento BBG, andaime classe 3 (3 Kg/m<sup>2</sup>) aprovado pela instituição de segurança Alemã, os perfis laterais servindo de rodapé.



### RODAS CASTOR

As rodas sintéticas ou de borracha são garantidas a nível de segurança, robustez e estabilidade, reguláveis em altura para vencer inclinações mínimas, também são munidas de travões.



# Características do sistema Clusters

## CLUSTERS All basic components

for tower scaffolds, folding scaffolds, stages, roofings, stairway towers and wall scaffolds

<p><b>9501.200.010</b> Brung frame 1.3 with rip-grip rungs Height: 2.0 m (topgrip pin excluded) Width: 1.3 m. Weight: 125 kg.</p> <p><b>9501.200.020</b> 4-rung frame 1.3 with rip-grip rungs Height: 1.0 m (topgrip pin excluded) Width: 1.3 m. Weight: 6.6 kg.</p> <p><b>9501.200.025</b> 2-rung frame 1.3 with rip-grip rungs Height: 0.5 m (topgrip pin excluded) Width: 1.3 m. Weight: 3.9 kg.</p> <p><b>9501.200.120</b> Guardrail frame 1.3 Height: 1.0 m. Width: 1.3 m. Weight: 4.0 kg.</p> <p><b>9501.200.012</b> 8-rung frame 0.7 with rip-grip rungs Height: 2.0 m (topgrip pin excluded) Width: 0.7 m. Weight: 8.5 kg.</p> <p><b>9501.200.022</b> 4-rung frame 0.7 with rip-grip rungs Height: 1.0 m (topgrip pin excluded) Width: 0.7 m. Weight: 4.8 kg.</p> <p><b>9501.200.028</b> 2-rung frame 0.7 with rip-grip rungs Height: 0.5 m (topgrip pin excluded) Width: 0.7 m. Weight: 2.6 kg.</p> <p><b>9501.200.122</b> Guardrail frame 0.7 Height: 1.0 m. Width: 0.7 m. Weight: 3.0 kg.</p> <p><b>9501.200.110</b> Pedestrian frame 1.3. Height: 2.0 m (topgrip pin excluded) Width: 1.3 m. Weight: 10.0 kg.</p> <p><b>9501.200.109</b> Walk through frame 1.3. Height: 2.0 m (topgrip pin excluded) Width: 1.3 m. Weight: 12.0 kg.</p> <p><b>9501.200.014</b> Base frame 0.8. Height: 0.8 m (topgrip pin excluded) Width: 0.7 m. Weight: 3.7 kg.</p>	<p><b>9501.200.018</b> Base frame 2.0. Height: 2.0 m (topgrip pin excluded) Width: 0.7 m. Weight: 5.4 kg.</p> <p><b>9501.200.018</b> Storey frame 0.8 m. Height: 0.8 m (topgrip pin excluded) Width: 0.7 m. Weight: 2.5 kg.</p> <p><b>9501.200.019</b> Storey frame 2.0 m. Height: 2.0 m (topgrip pin excluded) Width: 0.7 m. Weight: 5.2 kg.</p> <p><b>9501.502.090</b> Pedestrian frame for wall scaffold. Height: 2.0 m (topgrip pin excluded) Width: 1.3 m. Weight: 12.0 kg.</p> <p><b>9501.340.010</b> Bracket platform 1.8, glued water-resistant wood with non-skid top layer. Length: 1.8 m. Width: 0.31 m. Weight: 9.3 kg.</p> <p><b>9501.310.010</b> Platform 1.8, glued water-resistant wood with non-skid top layer. Length: 1.8 m. Width: 0.61 m. Weight: 15.0 kg.</p> <p><b>9501.310.020</b> Platform 2.5, glued water-resistant wood with non-skid top layer. Length: 2.5 m. Width: 0.61 m. Weight: 24.0 kg.</p> <p><b>9501.310.015</b> Tractor platform 1.8, glued water-resistant wood with non-skid top layer. Length: 1.8 m. Width: 0.61 m. Weight: 15.0 kg.</p> <p><b>9501.310.025</b> Tractor platform 2.5, glued water-resistant wood with non-skid top layer. Length: 2.5 m. Width: 0.61 m. Weight: 19.5 kg.</p>	<p><b>9501.320.025</b> Ladder platform 2.5, glued water resistant wood with non-skid top layer. Length: 2.5 m. Width: 0.61 m. Weight: 23.0 kg.</p> <p><b>9501.340.020</b> Bracket platform 2.5, glued water resistant wood with non-skid top layer. Length: 2.5 m. Width: 0.31 m. Weight: 12.7 kg.</p> <p><b>9501.310.035</b> Tractor platform 3.1, glued water-resistant wood with non-skid top layer. Length: 3.1 m. Width: 0.61 m. Weight: 24.0 kg.</p> <p><b>9501.800.140</b> End guardrail 0.3 m. Height: 0.5 m. Width: 0.7 m. Weight: 2.6 kg.</p> <p><b>9501.800.040</b> End guardrail 0.7 m. Height: 0.5 m. Width: 0.7 m. Weight: 3.0 kg.</p> <p><b>9501.800.013</b> Double guardrail 1.3. Length: 1.3 m. Weight: 4.0 kg.</p> <p><b>9501.800.008</b> Double guardrail 1.8. Length: 1.8 m. Weight: 5.0 kg.</p> <p><b>9501.800.020</b> Double guardrail 2.5. Length: 2.5 m. Weight: 6.5 kg.</p> <p><b>9501.800.050</b> Double guardrail 3.1. Length: 3.1 m. Weight: 7.5 kg.</p> <p><b>9501.200.058</b> Horizontal 1.8 m. Length: 1.8 m. Weight: 2.3 kg.</p> <p><b>9501.200.030</b> Horizontal 2.5 m. Length: 2.5 m. Weight: 3.9 kg.</p> <p><b>9501.200.040</b> Horizontal 3.1 m. Length: 3.1 m. Weight: 3.5 kg.</p> <p><b>9501.200.043</b> Diagonal 1.8 m. Length: 2.3 m. Weight: 2.9 m.</p> <p><b>9501.200.050</b> Diagonal 2.5m. Length: 2.9 m. Weight: 3.2 m.</p> <p><b>9501.800.058</b> Diagonal 3.1 m. Length: 3.4 m. Weight: 3.6 m.</p> <p><b>9501.200.048</b> Horizontal Diagonal 1.8x2.7 m. Length: 1.9 m. Weight: 2.4 kg.</p>
--	---	---

## CLUSTERS All basic components

for tower scaffolds, folding scaffolds, stages, roofings, stairway towers and wall scaffolds

<p><b>9501.200.049</b> Horizontal-diagonal 1.8 / 1.3 m. Length: 2.2 m. Weight: 2.6 kg.</p> <p><b>9501.200.052</b> Horizontal-diagonal 2.5 / 0.7 m. Length: 2.6 m. Weight: 2.7 kg.</p> <p><b>9501.200.060</b> Horizontal-diagonal 2.5 / 1.3 m. Length: 2.8 m. Weight: 3.1 kg.</p> <p><b>9501.200.054</b> Horizontal-diagonal 3.1 / 0.7 m. Length: 3.1 m. Weight: 3.4 kg.</p> <p><b>9501.502.050</b> Horizontal-diagonal 3.1 / 1.3 m. Length: 3.3 m. Weight: 3.6 kg.</p> <p><b>9501.800.047</b> Base diagonal 1.8 x 0.8 m. Length: 1.8 m. Weight: 2.5 kg.</p> <p><b>9501.800.048</b> Base diagonal 2.5 x 0.8 m. Length: 2.5 m. Weight: 3 kg.</p> <p><b>9501.800.045</b> Storey diagonal 1.8 x 0.8 m. Length: 1.9 m. Weight: 2.5 kg.</p> <p><b>9501.800.046</b> Storey diagonal 2.5 x 0.8 m. Length: 2.6 m. Weight: 3 kg.</p> <p><b>9501.800.044</b> Base diagonal 1.8 x 2.0 m. Length: 2.4 m. Weight: 3 kg.</p> <p><b>9501.800.040</b> Base diagonal 2.5 x 2.0 m. Length: 3.0 m. Weight: 3.2 kg.</p> <p><b>9501.800.043</b> Storey diagonal 1.8 x 2.0 m. Length: 2.7 m. Weight: 3 kg.</p> <p><b>9501.200.055</b> Storey diagonal 2.5 x 2.0 m. Length: 3.2 m. Weight: 3.3 kg.</p> <p><b>9501.200.052</b> Top toeboard 0.7 m. Length: 0.6 m. Weight: 1.2 kg.</p> <p><b>9501.200.050</b> Top toeboard 1.3 m. Length: 1.2 m. Weight: 2.4 kg.</p> <p><b>9501.200.086</b> Toeboard 1.8 m. Length: 1.7 m. Weight: 3.3 kg.</p> <p><b>9501.200.090</b> Toeboard 2.5 m. Length: 2.4 m. Weight: 4.4 kg.</p> <p><b>9501.502.090</b> Toeboard 3.1 m. Length: 3.0 m. Weight: 5.8 kg.</p>	<p><b>9501.800.087</b> Toeboard holder, yellow. Weight: 0.2 kg.</p> <p><b>9501.910.010</b> Jack + castor wheel, black rubber. 200 mm. Adjustability: 0.25 - 0.40 m. Weight: 7.2 kg.</p> <p><b>9501.910.090</b> Jack + castor wheel, yellow synthetic. 200 mm. Adjustability: 0.25 - 0.40 m. Weight: 6.3 kg.</p> <p><b>9501.410.100</b> Frame securing. Weight: 0.03 kg.</p> <p><b>9501.410.162</b> Frame securing pin. Weight: 0.02 kg.</p> <p><b>9501.800.035</b> Sawtooth coupling. Weight: 1.7 kg.</p> <p><b>9501.800.120</b> Straight coupling, short connector. Weight: 1.4 kg.</p> <p><b>9501.800.125</b> Straight coupling, long connector. Weight: 1.5 kg.</p> <p><b>9501.904.030</b> Platform carrying beam 1.8 m. Length: 1.8 m. Weight: 5.0 kg.</p> <p><b>9501.904.010</b> Platform carrying beam 2.5 m. Length: 2.5 m. Weight: 6.3 kg.</p> <p><b>9501.904.020</b> Platform carrying beam 3.1 m. Length: 3.1 m. Weight: 7.5 kg.</p> <p><b>9501.800.010</b> Lattice beam 5.0 m. Length: 5.0 m. Height: 0.4 m. Weight: 18.0 kg.</p> <p><b>9501.800.020</b> Lattice beam middle frame. Height: 0.8 m. Width: 0.7 m. Weight: 5.3 kg.</p> <p><b>9501.800.030</b> Lattice beam cross connector. Width: 0.7 m. Weight: 0.8 kg.</p> <p><b>9501.200.095</b> Width adapting beam 1.3 into 0.7 m. Length: 1.3 m.</p> <p><b>9501.200.098</b> Width adapting beam 0.7 into 1.3 m. Height: 1.0 m. Width: 1.3 m. Weight: 5.5 kg.</p>	<p><b>9501.410.100</b> Small adjustable outrigger. Length extended: 1.8 m. Width extended: 1.5 m. Weight: 6.8 kg.</p> <p><b>9501.420.100</b> Large adjustable outrigger. Length extended: 2.6 m. Width extended: 2.5 m. Weight: 8.5 kg.</p> <p><b>9501.400.010</b> Small elbow outrigger. Length: 1.3 m. Weight: 7.0 kg.</p> <p><b>9501.470.010</b> Large elbow outrigger. Width: 2.0 m. Weight: 9.0 kg.</p> <p><b>9501.600.056</b> Stairway 1.8 m. Weight: 22.0 kg. Weight: 17.0 kg.</p> <p><b>9501.600.050</b> Stairway 2.5 m. Weight: 25.0 kg. Weight: 20.0 kg.</p> <p><b>9501.600.070</b> Stairway middle guardrail frame. Length: 1.8 m. Weight: 10.0 kg.</p> <p><b>9501.600.020</b> Stairway middle guardrail frame. Length: 2.5 m. Weight: 12.0 kg.</p> <p><b>9501.600.028</b> Stairway guardrail for 1.8 m. Weight: 3.1 kg.</p> <p><b>9501.600.120</b> Stairway guardrail for 2.5 m. Weight: 3.1 kg.</p> <p><b>9501.600.145</b> Guardrail diagonal 1.8 m. Weight: 3.7 kg.</p> <p><b>9501.600.020</b> Guardrail diagonal 2.5 m. Weight: 3.7 kg.</p> <p><b>9501.800.015</b> Ladder: 2 m. Length: 2.1 m. Weight: 2.8 kg.</p> <p><b>9501.800.030</b> Ladder: 2.8 m. Length: 2.9 m. Weight: 3 kg.</p> <p><b>9501.400.010</b> Ballast weight 25 kg.</p>
--	--	---

# Características do sistema Custers

**CUSTERS**  
All basic components for tower scaffolds, folding scaffolds, stages, roofings, stairway towers and wall scaffolds

<p><b>9501.903.219</b> tower bracket 0.7 Height 0.5 m. (spigot pin excl.) Width 0.7 m. Weight: 4 kg.</p> <p><b>9501.800.510</b> wall scaffold bracket 0.7 Height: 2.0 m. (spigot pin excl.) Width: 0.7 m. Weight: 3.3 kg.</p> <p><b>9501.800.520</b> wall scaffold bracket 0.3 Height: 0.4 m. (spigot pin excl.) Width: 0.3 m. Weight: 1.6 kg.</p> <p><b>9502.310.040</b> Platform 4.0 m. (double sided 200) Length: 4.0 m. Width: 0.61 m. Weight: 22.6 kg.</p> <p><b>9502.310.050</b> Platform 5.0 m. (double sided 200) Length: 5.0 m. Width: 0.61 m. Weight: 40.6 kg.</p> <p><b>9502.310.060</b> Stage 6.0 m. (movible sidewall) Length: 6.0 m. Width: 0.61 m. Weight: 48.0 kg.</p> <p><b>9502.310.070</b> Stage 7.0 m. (movible sidewall) Length: 7.0 m. Width: 0.61 m. Weight: 56.6 kg.</p> <p><b>9502.310.075</b> Stage 7.5 m. (movible sidewall) Length: 7.5 m. Width: 0.61 m. Weight: 60.6 kg.</p> <p><b>9501.903.068</b> Stage guardrail post. Weight: 0.6 kg.</p> <p><b>9501.903.050</b> Wall scaffold guardrail post. Height: 1.0 m. Weight: 0.6 kg.</p> <p><b>8404.005.001</b> Scaffold frame lock.</p> <p><b>9501.490.823</b> Adjustable roofing frame. Weight: 9.5 kg.</p> <p><b>9501.800.330</b> Anchor tube + hook Length: 1.2 m. Weight: 4.2 kg.</p> <p><b>9501.800.335</b> Anchor fitting Weight: 0.9 kg.</p>	<p><b>9501.800.340</b> Eye-bolt</p> <p><b>5501.800.341</b> Plug</p> <p><b>9501.720.010</b> Jack &amp; base plate Height: 0.5 m. Weight: 5.4 kg.</p> <p><b>9501.490.040</b> Roofing anchor. Weight: 20 kg.</p> <p><b>9504.496.112</b> Roofing canvas 0.7. Length: 0.7 m.</p> <p><b>9504.488.110</b> Roofing canvas 1.3. Length: 1.3 m.</p> <p><b>9504.490.150</b> Roofing canvas 1.8. Length: 1.8 m.</p> <p><b>9504.496.130</b> Roofing canvas 2.5. Length: 2.5 m.</p> <p><b>9504.496.140</b> Roofing canvas 3.1. Length: 3.1 m.</p> <p><b>9501.720.015</b> Foldable scaffold "Chico" 1.3 x 0.7 m. Height: 1.34 m. Weight: 25.0 kg. (platform excl.)</p> <p><b>9501.720.025</b> Foldable scaffold "Chico" 2.5 x 0.7 m. Height: 1.34 m. Weight: 29.9 kg. (platform excl.)</p> <p><b>9501.720.016</b> Foldable scaffold "Budget" 1.8 x 0.7 m. Height: 1.34 m. Weight: 21.3 kg. (platform excl.)</p> <p><b>9501.720.026</b> Foldable scaffold "Budget" 2.5 x 0.7 m. Height: 1.34 m. Weight: 22.5 kg. (platform excl.)</p> <p><b>9501.720.001</b> Chico guardrail frame 0.7. Height: 1.0 m. Width: 0.7 m. Weight: 3.3 kg.</p>	<p><b>9501.720.002</b> Chico guardrail frame 1.3. Height: 1.0 m. Width: 1.3 m. Weight: 4.3 kg.</p> <p><b>9501.720.100</b> Chico wheel + brake. Yellow synthetic. Weight: 1.2 kg.</p> <p><b>9501.206.470</b> Chico platform 1.8. Glued water-resistant wood with anti-slip top layer. Length: 1.8 m. Width: 0.55 m. Weight: 14 kg.</p> <p><b>9501.205.460</b> Chico platform 2.5. Glued water-resistant wood with anti-slip top layer. Length: 2.5 m. Width: 0.55 m. Weight: 17 kg.</p> <p><b>9501.206.475</b> Chico trapezoid platform 1.8. Glued water-resistant wood with anti-slip top layer. Length: 1.8 m. Width: 0.55 m. Weight: 14 kg.</p> <p><b>9501.205.465</b> Chico trapezoid platform 2.5. Glued water-resistant wood with anti-slip top layer. Length: 2.5 m. Width: 0.55 m. Weight: 17 kg.</p> <p><b>9501.330.615</b> Stairway trapezoid platform 1.8. Glued water-resistant wood with anti-slip top layer. Length: 1.8 m. Width: 0.61 m. Weight: 15.0 kg.</p> <p><b>9501.330.625</b> Stairway trapezoid platform 2.5. Glued water-resistant wood with anti-slip top layer. Length: 2.5 m. Width: 0.61 m. Weight: 19.5 kg.</p> <p><b>9501.805.610</b> Roof window frame Length: up to 2.6 m. Height: 1.0 m. Weight: 10.0 kg.</p> <p><b>9501.805.620</b> Roof window end-guardrail</p> <p><b>9501.805.630</b> Roof window frame supporting roll</p>
---	--	--

**applicable in:**  
 A = lower scaffolds    F = stairway towers  
 B = folding scaffolds    G = wall scaffolds  
 C = roof edge protection    H = chimney scaffolds  
 D = stages    I = painter's scaffolds  
 E = roofings    J = roof window scaffolds

## Gama e suas características

- O sistema Custers engloba mais de 850 componentes diferentes e versáteis, oferece variedade na composição e na facilidade de montagem.
- Toda a gama de andaimes Custers respeita não só as actuais normas Europeias, como também as normas de outros países fora da União Europeia
- A carga máxima autorizada é de 200kg o m2 de acordo com a norma EN HD 1004
- A aplicação é ilimitada e versátil, graças ao grande leque de componentes e também por existirem sempre simetria nas dimensões dos componentes o que facilita bastante as montagens.
- Todos os componentes Custers são reforçados no interior de cada componente e o seu fabrico é todo através de soldadura o que torna o andaime Custers mais robusto e com uma duração maior.

Os andaimes com rodas Custers fornecidos pela Andaimerent são adequados para entusiastas de DIY, bem como clientes profissionais. Custers recebeu grande aclamação de uma grande variedade de clientes, tanto para os seus andaimes móveis como para os andaimes de fachada em alumínio de espessura resistente, elogios que vão desde a qualidade até a facilidade de montagem a todos os níveis.



# FICHA TECNICA

## Torre de andaime Custers modelo normal



Modelo normal 700/1300



### Características

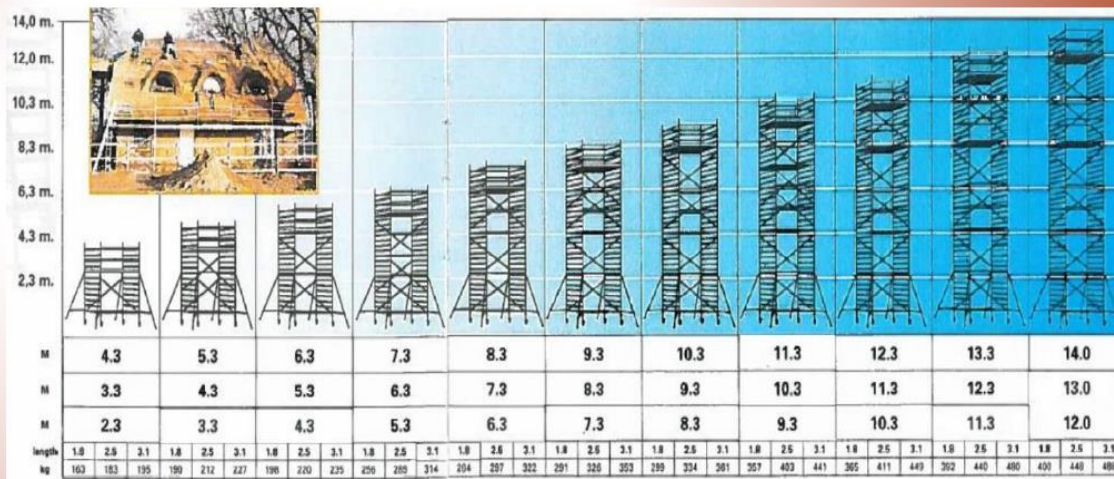
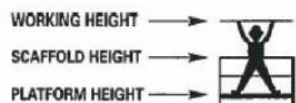
- As torres de andaime estão disponíveis nas seguintes combinações, 1,80m / 2,50m / 3,10m de comprimento por 1,30m / 0,70m de largura.
- Estas combinações adaptam-se ás mais diversas áreas de trabalho sejam elas com maior ou menor espaço de trabalho.
- A Custers tem mais de 800 peças que compõem a sua gama e modelos de andaime em alumínio, esta diversidade permite nos efetuar montagens nos diversos espaços existentes em obra.
- As torres de andaime Custers têm a particularidade de serem muito versáteis na sua montagem e manuseamento.
- Todos os andaimes de marca Custers são certificados de acordo com a norma EN 1004 / NEN-EN 1004/1298 Class 3
- Capacidade de carga é de 2kn por m2 equivalente a 204kg o m2 – capacidade máxima de carga da torre é de 2450kg (distribuídos entre pisos)
- Altura máxima permitida com rodas 14m
- Altura máxima com fixação à fachada 28m

# FICHA TECNICA

## Torre de andaime Custers modelo normal



### Tabela de alturas



Andaimerent, Lda

Parque Industrial Mata Lobos 14

2950-763 Lagoinha - Palmela

Tel. 212 106 968 - Email. geral@andaimerent.com



O andaime Custers dobrável de alumínio é a solução perfeita para pequenas actividades de manutenção e instalação. O andaime de alumínio dobrável é o colega de trabalho ideal para uso doméstico, escritório, garagem ou uso em fábricas especialmente para manutenção. Graças à sua construção leve e resistente é uma opção rápida e segura para trabalhos rápidos a uma altura de trabalho entre os 3M e os 7M.

## Torre de andaime Custers modelo Dobrável



Modelo dobrável



### Características

- As torres de andaime estão disponíveis nas seguintes combinação, 2,50m / 1,80m de comprimento por 1,30m / 0,70m de largura.
- Estas combinações adaptam-se às mais diversas áreas de trabalho sejam elas com maior ou menor espaço de trabalho.
- Este modelo de andaime torna bastante fácil o seu transporte para a obra e dentro dela visto ter a particularidade de ser desdobrável.
- As torres de andaime Custers têm a característica de serem muito versáteis na sua montagem e manuseamento.
- Todos os andaimes de marca Custers são certificados de acordo com a norma EN 1004 / NEN-EN 1004/1298 Class 3
- Capacidade de carga é de 1,5kn por m2 equivalente a 152kg o m2 – capacidade máxima de carga da torre é de 450kg (distribuídos entre pisos)
- Altura máxima permitida com rodas 7,2m

# FICHA TECNICA

## Torre de andaime Custers modelo Dobrável



### Características

- Num minuto está montado
- Fácil montagem e manuseamento
- Está montado em apenas 4 passos
- Excelente para trabalhos nos interiores (avac, electricidade, pladur divisórias e tectos, canalização e pichelaria, pinturas)

Andaiment, Lda

Parque Industrial Mata Lobos 14

2950-763 Lagoinha - Palmela

Tel. 212 106 968 - Email. geral@andaiment.com



Custers Hydraulica BV desenvolveu uma extensa gama de torres de andaime em alumínio com escada para uso profissional. Os materiais de alumínio utilizados na produção destas torres de andaime são de alta qualidade / capacidade para garantir um ciclo de vida muito longo. Estas torres de escada de alumínio têm em uma largura de 1,3 m e estão disponíveis em um dos seguintes comprimento de 1,8 m, ou mesmo até 2.5m. A carga máxima de 200kg/m<sup>2</sup> aplica a todos os tipos de torres de escadas.

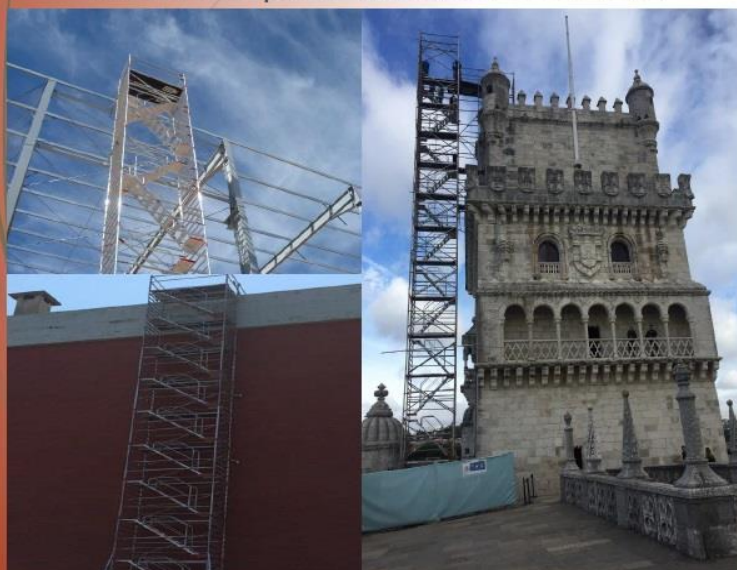


# FICHA TECNICA

## Torre de andaime Custers modelo escada ZZ



### Modelo plataforma escada



### Características

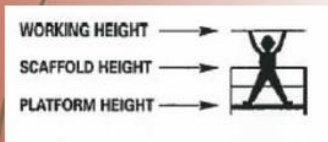
- As torres de andaime estão disponíveis nas seguintes combinação, 2,50m de comprimento por 1,30m de largura.
- Estas torres de andaime são excelente para conceder o acesso a coberturas.
- As torres de escada podem ser montadas de duas forma em Zig Zag ou em escada paralela.
- As torres de andaime Custers têm a particularidade de serem muito versáteis na sua montagem e manuseamento.
- Todos os andaimes de marca Custers são certificados de acordo com a norma EN 1004 / NEN-EN 1004/1298 Class 3
- Capacidade de carga é de 2kn por m2 equivalente a 204kg o m2 – capacidade máxima de carga da torre é de 2450kg (distribuídos entre pisos)
- Altura máxima permitida com rodas 14m
- Altura máxima com fixação à fachada 28m

# FICHA TECNICA

## Torre de andaime Custers modelo escada ZZ



### Tabela de alturas



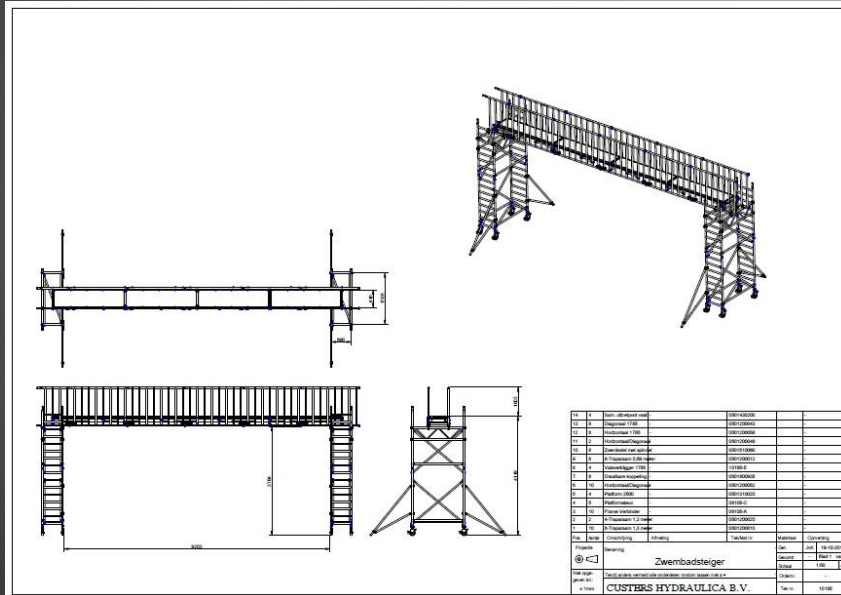
14,0 m.																																	
12,0 m.																																	
10,3 m.																																	
8,3 m.																																	
6,3 m.																																	
4,3 m.																																	
2,3 m.																																	
M	4.3	5.3	6.3	7.3	8.3	9.3	10.3	11.3	12.3	13.3	14.0																						
M	3.3	4.3	5.3	6.3	7.3	8.3	9.3	10.3	11.3	12.3	13.0																						
M	2.3	3.3	4.3	5.3	6.3	7.3	8.3	9.3	10.3	11.3	12.0																						
length	1.8	2.5	3.1	1.8	2.5	3.1	1.8	2.5	3.1	1.8	2.5	3.1	1.8	2.5	3.1	1.8	2.5	3.1	1.8	2.5	3.1	1.8	2.5	3.1	1.8	2.5	3.1						
kg	163	183	195	190	212	227	198	220	235	256	285	314	264	297	322	291	326	353	299	334	361	357	403	441	385	411	449	392	440	480	401	448	488

Andaierent, Lda  
 Parque Industrial Mata Lobos 14  
 2950-763 Lagoinha – Palmela  
 Tel. 212 106 968 – Email. geral@andaierent.com

# MONTAGENS COM VARIOS TIPOS DE ADAPTAÇÃO



# Pórticos Maxispan



# Pórticos Maxispan

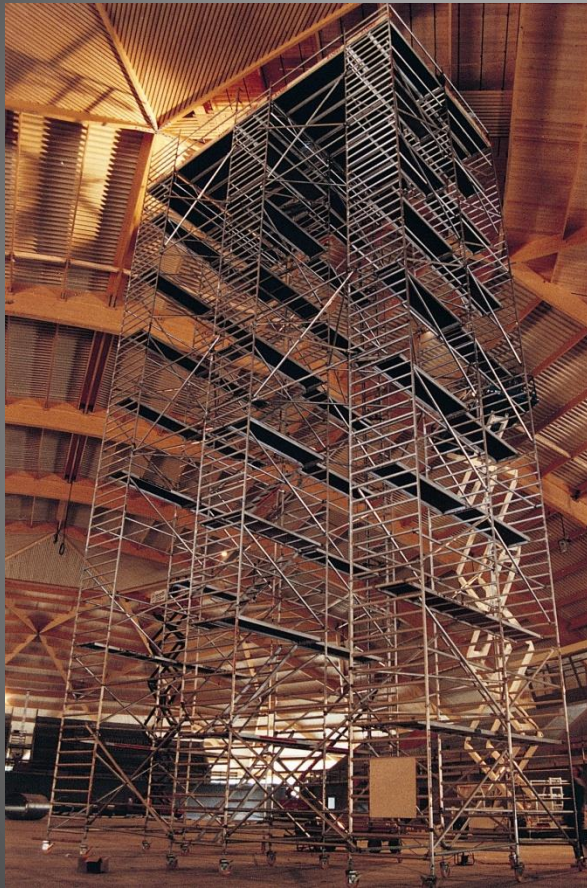




# Pontes em Alumínio 6M / 7,5M



# MONTAGENS COM VARIOS TIPOS DE ADAPTAÇÃO



# Andaime under bridge movel



# Andaime under bridge movel



# ANDAIMES DE FACHADA MONTADOS COM OS COMPONENTES DOS ANDAIMES DE TORRE MOVEIS.



# TORRE DE ANDAIME COM CONSOLA



# TORRE DE ANDAIME COM CONSOLA



## Andaimes de alumínio para trabalho em fachadas

É muito fácil de montar o andaime Flex. Apenas 2 pessoas são necessárias para a sua montagem. Os dois sistemas de elevação verticais sobem, com a ajuda de um guincho, muito rápido e flexível, uma plataforma de trabalho que pode variar em altura e / ou comprimento. Plataformas de trabalho (1,8 m até 5m), juntamente com os estabilizadores da torre de andaimes e horizontais de base são os únicos componentes necessários para montar este prático e rápido andaime flexível





# ANDAIMES ESPECIAIS



# ANDAIMES EM FIBRA DE VIDRO

- ▶ Andaime Profissional em fibra de vidro
- ▶ Andaime com revestimento em nylon reforçado, indispensável para trabalhos no ramo eletricidade ou locais considerados perigosos, onde é necessário utilizarmos equipamentos com componentes não condutores, não oxidantes e resistentes a produtos químicos.
- ▶ Ideal para:
  - Companhias elétricas;
  - Instituições municipais;
  - Empresas privadas;
  - Companhias de telefone;
  - Empresas ferroviárias;
  - Manutenções / instalações;
  - Teatro, cinemas;
  - Indústria químicas



# ANDAIMES EM FIBRA DE VIDRO



# ANDAIMES COM PROTECÇÃO

Com a ajuda dos nossos lonas de cobertura / toldos o cliente pode criar muito rapidamente e de forma eficiente um local de trabalho protegido .



# Exemplo de montagens



# Exemplo de montagens



# Exemplo de montagens



# Exemplo de montagens





# Exemplo de montagens



# ANDAIME PARA MANUTENÇÃO DE CAMIÕES



# ANDAIME PARA AVIAÇÃO COMERCIAL



# ANDAIME PARA AVIAÇÃO COMERCIAL



# ANDAIME PARA AVIAÇÃO MILITAR



# CONTATOS COMERCIAIS

<b>TELEFONES:</b>	<b>00351 - 212 106 968 / 69</b>
<b>FAX:</b>	00351 - 212 106 970
<b>DEPARTAMENTO COMERCIAL:</b>	00351 - 910 324 030
<b>Lisboa:</b>	00351 - 910 324 034
<b>Porto:</b>	00351 - 910 324 039
<b>EMAIL:</b>	<a href="mailto:geral@andaimerent.com">geral@andaimerent.com</a>
<b>WEB SITE:</b>	<a href="http://www.andaimerent.com">www.andaimerent.com</a>
<b>MORADA Lisboa:</b>	Parque Industrial Mata Lobos 14, 2950-763 Lagoinha - Palmela
<b>MORADA Porto:</b>	Rua de Almeiriga, 95 4450-610 Leça Palmeira - Matosinhos